

Les encres Sennelier, qui sont assimilées aux encres de Chine, présentent une sélection de couleurs de haute qualité. Très riches, ces encres sont fabriquées à base de gomme laque qui donne aux tons un éclat, une luminosité, une vibration à la lumière unique. Elles s'appliquent au pinceau, au tire-ligne et donnent un film satiné à brillant selon l'épaisseur déposée. Elles sèchent vite et présentent une bonne résistance à l'eau sans pour autant être indélébiles. Ces encres sont très recherchées pour la calligraphie, le dessin à la plume, le lavis, pour la création textile et la recherche des matières. Elles peuvent être protégées avec du fixatif à crayon pour améliorer la résistance à la lumière. L'encre de Chine "à la Pagode" en flacon est d'un noir profond et indélébile. D'une exceptionnelle densité et d'une très bonne résistance à la lumière, elle est utilisée par les dessinateurs et les peintres.



Sennelier inks, which are likened to China inks, are available in a selection of high quality colours. Extremely rich, these inks are manufactured with shellac gum giving to each shade unique brilliance, brightness and vibration under light. They can be applied with a brush or ink pen and give a satin to brilliant film depending on thickness. They dry rapidly and display a high degree of water resistance, without being indelible. These inks are highly sought after for calligraphy, quill drawings and washes as well as for textile creations and materials research. They can be protected with a pencil fixative in order to increase their light stability. China Ink "à la Pagode" available in bottles, is deep black and indelible. Of exceptional density and light stability, it is used by drawing artists and painters.



Encre de Chine  
Indian Ink  
"à la Pagode"



701  
Gris  
Grey



211  
Terre de Sienne Brûlée  
Burnt Sienna



341  
Bleu Turquoise  
Turquoise Blue



667  
Pourpre  
Purple



521  
Jaune Clair  
Yellow Light



03  
Or  
Gold



453  
Brou de Noix  
Walnut Stain



223  
Terre de Sienne  
Sienna



308  
Indigo  
Indigo Blue



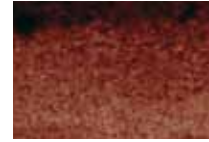
635  
Carmin  
Carmine



501  
Jaune Citron  
Lemon Yellow



02  
Argent  
Silver



449  
Bistre  
Bistre



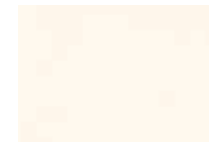
871  
Vert Jaune  
Yellowish Green



318  
Bleu de Prusse  
Prussian Blue



681  
Ecarlate  
Scarlet



01  
Blanc Opaque  
Opaque White



270  
Sanguine  
Sanguine



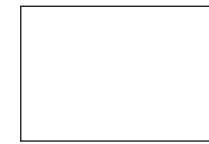
813  
Vert Olive  
Olive Green



303  
Bleu de Cobalt  
Cobalt Blue



674  
Vermillon  
Vermilion



020  
Diluant  
Thinner



438  
Sépia  
Sepia



873  
Vert Printemps  
Spring Green



315  
Bleu Outremer  
Ultramarine Blue



641  
Orange  
Orange



931  
Teinte Neutre  
Neutral Hue



405  
Brun Rouge  
Red Brown



803  
Vert Foncé  
Deep Green



901  
Violet  
Violet



519  
Jaune Sénégal  
Senegal Yellow

**SENNELIER**